

# Construyendo el Legado: IDEA 2004

## Guía Para Entrenadores a las Diapositivas de Módulo 9:

### Introducción a la Evaluación Bajo IDEA



NICHCY is pleased to offer this training module in Spanish as a helpful resource to the field. We hope you find the module useful in helping Spanish-speaking families throughout the United States understand the nation's special education law and how to participate effectively in their child's education.

The module provides an introduction to the evaluation process under IDEA and includes a slideshow presentation, this Trainer's Guide showing the content of the slides and how the slideshow operates, and handouts in Spanish for participants. Detailed discussion of each slide's content is available in the English version of this training module (available online at [www.nichcy.org/Laws/IDEA/Pages/BuildingTheLegacy.aspx](http://www.nichcy.org/Laws/IDEA/Pages/BuildingTheLegacy.aspx)).

The handouts for participants include translations of selected final regulations of IDEA 2004. *These are not official translations of IDEA's regulations, however, and are not to be construed as such.*



Escrito por: Theresa Reborn & Lisa Küpper  
Traducido por: Bernardita McCormick  
Centro Nacional de Diseminación  
de Información Para Niños con Discapacidades

**NICHCY**, c/o AED, 1825 Connecticut Avenue N.W., Washington, DC 20009  
1.800.695.0285 (V/TTY) • [nichcy@aed.org](mailto:nichcy@aed.org) • [www.nichcy.org](http://www.nichcy.org)

August 2009

National Dissemination Center for Children with Disabilities

*Copyright free.* You're welcome to share this module far and wide. Please do give credit to its producer, the National Dissemination Center for Children with Disabilities.

*Esta información queda en manos y dominio del público.* A los lectores se les anima a copiar y compartir la información, pero por favor den crédito a NICHCY, el Centro Nacional de Disseminación de Información para Niños con Discapacidades (en inglés, National Dissemination Center for Children with Disabilities).

Citation of the English version of these materials:

Rebhorn, T., & Küpper, L. (2007, March). Introduction to evaluation (Module 9). *Building the legacy: IDEA 2004 training curriculum*. Washington, DC: National Dissemination Center for Children with Disabilities. Available online at: [www.nichcy.org/training/contents.asp](http://www.nichcy.org/training/contents.asp)

*Editor:*

Lisa Küpper, NICHCY

*Translator:*

Bernardita McCormick  
[bernie.rltonline@gmail.com](mailto:bernie.rltonline@gmail.com)

*Director of NICHCY:*

Stephen D. Luke

*Federal Project Officer:*

Judy L. Shanley

Special thanks go to *Indira Medina*, bilingual information specialist at NICHCY, for her help in reviewing all participant handouts and slideshows in Spanish.

The training curriculum *Building the Legacy* is a product of NICHCY, the National Dissemination Center for Children with Disabilities.



This Trainer's Guide was developed by AED (the Academy for Educational Development) under Cooperative Agreement H326N030003 between AED and the Office of Special Education Programs, U.S. Department of Education.

The contents of this document do not necessarily reflect the position or policies or the U.S. Department of Education, and the mention of commercial products and organizations does not imply the endorsement of the federal government.



1.800.695.0285 (V/TTY)  
www.nichcy.org

## About This Trainer's Guide

---

### Title

**Guía para Entrenadores a las Diaspositivas del Módulo 9:  
Introducción a la Evaluación Bajo IDEA**

An English version of this guide (Trainer's Guide to Module 9: Introduction to Evaluation under IDEA) is also available—and it's where you'll find the explanations of content that go with the Spanish slides shown herein.

### Accompanying materials you'll need

- Slideshow 9-Sp: PowerPoint® show of Introducción a la Evaluación Bajo IDEA
- Tema C Folletos Para Participantes (Handouts for Theme C in Spanish for participants)
- *English version of the Trainer's Guide for Module 9*, which explains (in English) the content of the slides shown here in Spanish.

### Where to find these training materials

[www.nichcy.org/training/contents.asp](http://www.nichcy.org/training/contents.asp)

### How to use this guide

This guide shows how the Spanish language slides in this training module operate, so you'll know the order of events and how to work your way through this training in Spanish introducing the basics of evaluation under IDEA. Refer to the Trainer's Guide for Module 9 in English for complete explanations of the content of these slides.

Pair the PowerPoint shows in Spanish for Module 9 with the participant handouts in Spanish for Tema C (Theme C): Las Evaluaciones bajo IDEA.

### Other training materials like this one

This training module, with its many components, is part of a much larger training package on the legal requirements of the Individuals with Disabilities Education Act, as amended in 2004. The full package is called *Building the Legacy: IDEA 2004 Training Curriculum* and is a product of the National Dissemination Center for Children with Disabilities (NICHCY), produced at the request of the Office of Special Education Programs (OSEP) at the U.S. Department of Education. A synopsis of the full training package is given on the next page.

# A Snapshot Look at This Training Curriculum



## What's available in English:

### Table of Contents *Building the Legacy*

#### **Theme A—Welcome to IDEA**

- 1: Top 10 Basics of Special Education
- 2: Key Changes in IDEA

#### **Theme B—IDEA and General Education**

- \* 3: NCLB in Brief
- \* 4: Statewide and Districtwide Assessments
- 5: Disproportionality & Overrepresentation
- 6: Early Intervening Services and Response to Intervention
- 7: Highly Qualified Teachers
- 8: NIMAS

#### **Theme C—Evaluating Children for Disability**

- 9: Introduction to Evaluation
- 10: Initial Evaluation and Reevaluation
- 11: Identification of Children with Specific Learning Disabilities

#### **Theme D—Individualized Education Programs**

- 12: IEP Team: Who's a Member?
- 13: Content of the IEP
- 14: Meetings of the IEP Team
- 15: LRE Decision Making
- 16: Children with Disabilities Placed by Their Parents in Private Schools

#### **Theme E—Procedural Safeguards**

- 17: Introduction to Procedural Safeguards
- 18: Options for Dispute Resolution
- 19: Key Issues in Discipline

*All available online right now!*

Download them from:  
[www.nichcy.org/training/contents.asp](http://www.nichcy.org/training/contents.asp)

\* *Cancelled, pending reauthorization of NCLB*

## What's available in Spanish:

- Handouts for participants for all themes, including handouts intended for use with slideshows available only in English
- Slideshows and Trainer's Guides for these eight training modules:

- 1: Los 10 Datos Principales Acerca de la Educación Especial
- 6: Servicios de Atención Temprana y Respuesta a la Intervención
- 9: Introducción a la Evaluación
- 10: Evaluación Inicial y la Reevaluación
- 12: Equipo del IEP: ¿Quién es miembro?
- 13: Contenido del IEP
- 14: Reuniones del Equipo del IEP
- 17: Introducción a las Garantías Procesales



*How the slide operates:*

Slide loads fully. No clicks are necessary except to advance to the next slide.

CLICK to advance to next slide.

**Temas en**  
*Construyendo el Legado*

**Tema A**  
¡Bienvenido a IDEA!

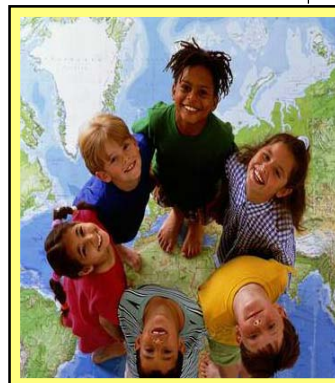
**Tema B**  
IDEA  
y la Educación General

**Tema C**  
Las Evaluaciones Bajo IDEA

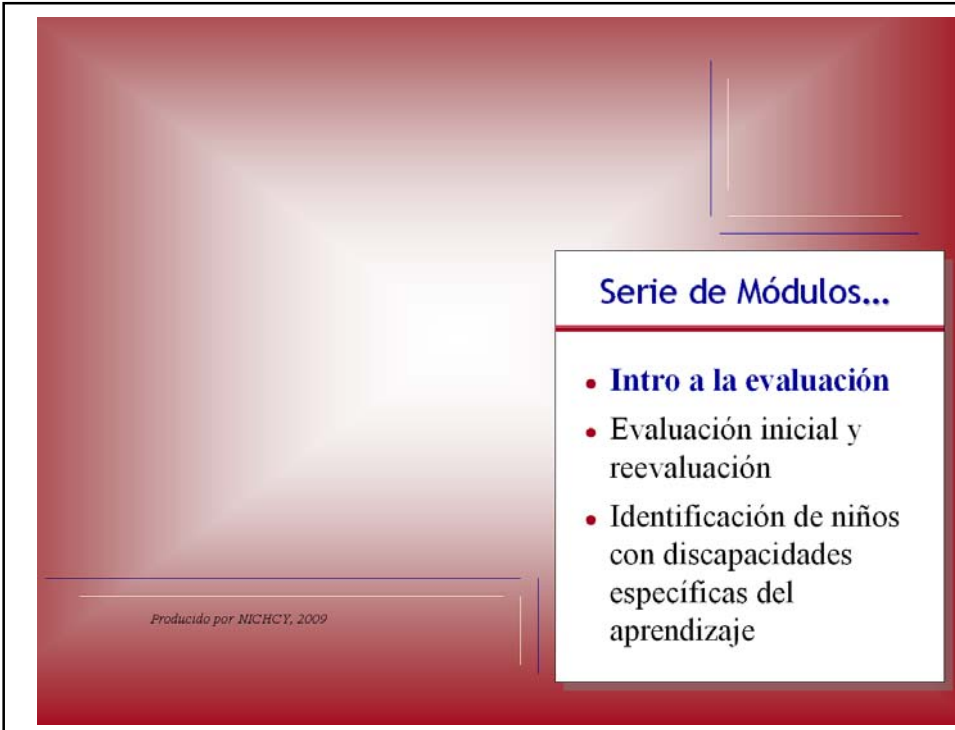
**Tema D**  
Programas Educativos  
Individualizados (IEP)

**Tema E**  
Las Garantías Procesales

*Disponible en línea:*  
[www.nichcy.org/training/  
contents.asp](http://www.nichcy.org/training/contents.asp)



View 1



The slide features a red gradient background. In the center, there is a white box with a red border titled "Serie de Módulos...". Below the title, there is a bulleted list of three items. At the bottom left of the slide, there is a small text credit: "Producido por NICHCY, 2009".

**Serie de Módulos...**

- **Intro a la evaluación**
- Evaluación inicial y reevaluación
- Identificación de niños con discapacidades específicas del aprendizaje

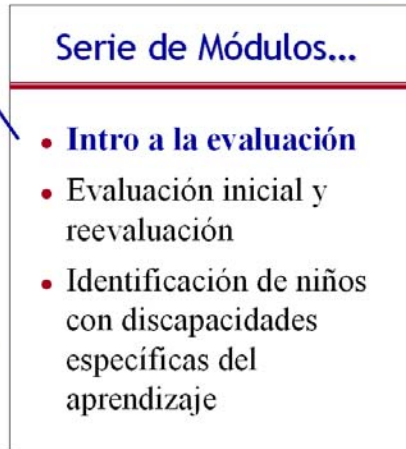
Producido por NICHCY, 2009

Slide loads with this view, intended to show that this module leads off a 3-part series on evaluation.

Click 1

Preguntas que serán tratadas en este módulo:

- ¿Qué es una evaluación?




The slide content is identical to the "View 1" slide, but the red background is absent. A blue arrow points from the first bullet point "¿Qué es una evaluación?" to the "Intro a la evaluación" item in the list.

**Serie de Módulos...**

- **Intro a la evaluación**
- Evaluación inicial y reevaluación
- Identificación de niños con discapacidades específicas del aprendizaje

Click 1: Red background disappears, an arrow emerges from the "Intro a la evaluación" bullet and travels to the appearing agenda, Bullet 1 shown.

(continúa en la página siguiente) 

## Clicks 2-3

Preguntas que serán  
tratadas en este módulo:

- ¿Qué es una evaluación?
- ¿Cuál es su propósito?
- ¿Qué se necesita para realizar una evaluación técnicamente segura?

Click 2: —————>  
Bullet 2 appears.

Click 3: —————>  
Bullet 3 appears.

### Serie de Módulos...

- **Intro a la evaluación**
- Evaluación inicial y reevaluación
- Identificación de niños con discapacidades específicas del aprendizaje

CLICK AGAIN to advance to next slide.

View I

Susana.

Ricardo.

Kevin.

Producido por NICHCT, 2009

CLICK to advance to next slide.



**View 1**

**Propósitos de la Evaluación**

- ❑ Para ver si el niño es “un niño con una discapacidad,” tal como se define en IDEA

Slide loads with this view, with the header “Propósitos de la Evaluación” and Bullet 1.

**Propósitos de la Evaluación**

**Clicks 1-2**

- ❑ Para ver si el niño es “un niño con una discapacidad,” tal como se define en IDEA
- ❑ Para reunir información que ayudará a determinar las necesidades educativas del niño
- ❑ Para guiar la toma de decisiones en cuanto a la programación educacional apropiada para el niño

Click 1:  
Bullet 2 appears.

Click 2:  
Bullet 3 appears.

CLICK AGAIN to advance to next slide.

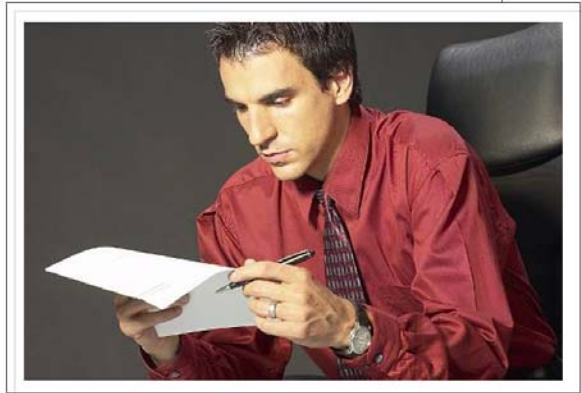
View 1

Antes de la Evaluación Inicial

Slide loads with this view and the lead-in phrase "La agencia pública deberá..."

La agencia pública deberá:

Producido por NICHCY, 2009



Clicks 1-2

Antes de la Evaluación Inicial

La agencia pública deberá:

Producido por NICHCY, 2009

Click 1: →  
Bullet 1 appears.

- proporcionar una **notificación** a los padres

Click 2: →  
Bullet 2 appears.

- obtener el **consentimiento informado** de los padres



CLICK AGAIN to advance to next slide.

## El “Cómo” de Evaluación

Varias herramientas y estrategias de evaluación deberán ser usadas...



View

← Slide loads with this view, the first “Cómo” of evaluation.

## El “Cómo” de Evaluación

Varias herramientas y estrategias de evaluación deberán ser usadas...



## El “Qué” de Evaluación

... para reunir información acerca del niño, incluyendo información de los padres

Click 1

← Click 1: The corresponding “Qué” of evaluation appears.

(continued on the next page)



**Click 2**

## El “Cómo” de Evaluación

Varias herramientas y estrategias de evaluación deberán ser usadas...



## El “Qué” de Evaluación

... para reunir información acerca del niño,  
incluyendo información de los padres

Información sobre su...  
✓ funcionamiento  
✓ desarrollo  
✓ rendimiento académico

*Click 2:*  
Details appear  
about what type of  
information needs  
to be collected  
about the child.

CLICK AGAIN to advance to next slide.

## El “Por Qué” de Evaluación

Para ayudar a determinar:

- ✓ si acaso el niño es un “niño con una discapacidad”



**View**

← Slide loads with Bullet 1 of “El Por Qué” in view.

## El “Por Qué” de Evaluación

Para ayudar a determinar:

- ✓ si acaso el niño es un “niño con una discapacidad”
- ✓ el contenido del IEP del niño

**Click 2**

← Picture disappears, and Bullet 2 appears.

(continued on the next page)



## El “Por Qué” de Evaluación

Click 2

Para ayudar a determinar:

- ✓ si acaso el niño es un “niño con una discapacidad”
- ✓ el contenido del IEP del niño

→ Incluyendo información relacionada con capacitar al niño...

- a estar involucrado y progresando en el currículo educativo general

Click 2:

Here’s the type of information that needs to be collected to help determine the content of the child’s IEP.

## El “Por Qué” de Evaluación

Click 3

Para ayudar a determinar:

- ✓ si acaso el niño es un “niño con una discapacidad”
- ✓ el contenido del IEP del niño

→ Incluyendo información relacionada con capacitar al niño...

- a estar involucrado y progresando en el currículo educativo general
- para un niño en edad preescolar, a participar en actividades apropiadas

Click 3:

The 2nd bullet (re: preschool children) appears.

CLICK AGAIN to advance to next slide.

View

## El “Cómo” de Evaluación

Es suficientemente comprensiva como para...

Slide loads with this view.



... identificar todas las necesidades del niño en cuanto a la educación especial y servicios relacionados

Click 1

## El “Cómo” de Evaluación

Es suficientemente comprensiva como para...

Click 1:  
El “Qué” de la evaluación aparece.

## El “Qué” de Evaluación

... identificar todas las necesidades del niño en cuanto a la educación especial y servicios relacionados

✓ Aunque esas necesidades no sean comunmente asociadas con la categoría de discapacidades bajo la cual el niño está clasificado

CLICK AGAIN to advance to next slide.

**View**

## El “Cómo” de Evaluación

No deberá usar una sola medida o evaluación como el único criterio para determinar...

## El “Qué” de Evaluación

- ✓ Si acaso el niño es “un niño con una discapacidad”
- ✓ Un programa educativo apropiado para el niño

Slide loads completely. No clicks are necessary except to advance to the next slide.

CLICK to advance to next slide.



## El “Cómo” de Evaluación

Deberá usar instrumentos técnicamente seguros ...



... que evalúan la contribución relativa de:

## El “Qué” de Evaluación

- ✓ factores cognoscitivos y de la conducta
- ✓ factores relacionados al físico y desarrollo

Slide loads completely. No clicks are necessary except to advance to the next slide.

CLICK to advance to next slide.

## El “Cómo” de Evaluación

Las evaluaciones y otros procedimientos relacionados deberán ser:

- ✓ administrados por un personal capacitado y con conocimiento
- ✓ administrados de acuerdo a las instrucciones proporcionadas por el creador de las evaluaciones
- ✓ utilizados para los propósitos por los cuales las evaluaciones o medidas son válidas y confiables

El “Qué”  
de Evaluación →

Slide loads completely. No clicks are necessary except to advance to the next slide.

CLICK to advance to next slide.



## El “Qué” de Evaluación

Todas las áreas relacionadas a la discapacidad sospechada (si es apropiado):

**View**

Slide loads with this view.

Producido por NICHCY, 2009



## El “Qué” de Evaluación

Todas las áreas relacionadas a la discapacidad sospechada (si es apropiado):

- ✓ salud
- ✓ visión
- ✓ audición
- ✓ estado social y emocional

**Click 1**

← Click 1:  
Bullets 1-4 appear automatically, one after another.

(continued on the next page)





## El “Qué” de Evaluación

Todas las áreas relacionadas a la discapacidad sospechada (*si es apropiado*):

- ✓ salud
- ✓ visión
- ✓ audición
- ✓ estado social y emocional
- ✓ inteligencia general
- ✓ rendimiento académico
- ✓ estado de comunicación
- ✓ habilidades motrices

Click 2

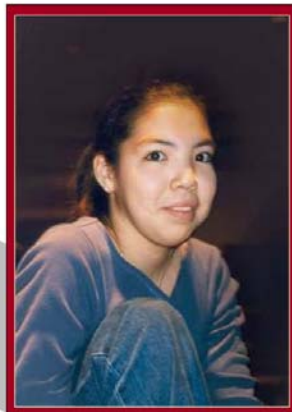
Click 2:  
Bullets 5-8 appear automatically, one after another.

CLICK AGAIN to advance to next slide.

## El “Cómo” de Evaluación

Las evaluaciones y otros procedimientos relacionados deberán ser:

- ✓ Seleccionados y administrados de tal manera que *no* discriminen racialmente o culturalmente



**View**

← Slide loads with this view, the lead-in and Bullet 1.

## El “Cómo” de Evaluación

Las evaluaciones y otros procedimientos relacionados deberán ser:

- ✓ Seleccionados y administrados de tal manera que *no* discriminen racialmente o culturalmente
  - ✓ Entregados y administrados en el idioma materno del niño u otro modo de comunicación\* y en la forma que es más probable producir ...
- \*a menos que no sea posible*

**Click 1**

— Click 1: Bullet 2 appears, including the asterisk (\*) qualifier.

(continued on the next page)



## El “Cómo” de Evaluación

Las evaluaciones y otros procedimientos relacionados deberán ser:

- ✓ Seleccionados y administrados de tal manera que *no* discriminen racialmente o culturalmente
- ✓ Entregados y administrados en el idioma materno del niño u otro modo de comunicación\* y en la forma que es más probable producir ...

*\*a menos que no sea posible*

## El “Qué” de Evaluación

... Información precisa sobre lo que el niño sabe y puede hacer

- académicamente
- en cuanto a su desarrollo
- funcionalmente

Click 2

Click 2:  
“El Qué de Evaluación” appears.

CLICK AGAIN to advance to next slide.

## El “Cómo” de Evaluación

Las evaluaciones y otros procedimientos relacionados deberán incluir:

**Sí.**

Aquéllos que han sido diseñados para evaluar áreas específicas de necesidad educacional

## El “Qué” de Evaluación

View

Slide loads with this view, indicating that assessments and other evaluation procedures must be tailored to assess specific areas of educational need.

## El “Cómo” de Evaluación

Las evaluaciones y otros procedimientos relacionados deberán incluir:

**Sí.**

Aquéllos que han sido diseñados para evaluar áreas específicas de necesidad educacional

**No.**

No únicamente aquéllos diseñados para proporcionar un coeficiente de inteligencia general

## El “Qué” de Evaluación

Click 1

Click 1: And here's an evaluation “no-no.”

CLICK AGAIN to advance to next slide.

## El “Cómo” de Evaluación

Si la evaluación es administrada a un niño con destrezas sensoriales, manuales o del habla impedidas, los resultados de la evaluación deberán ...

View

Slide loads with this view—the lead-in phrase.

El “Qué” de Evaluación

## El “Cómo” de Evaluación

Si la evaluación es administrada a un niño con destrezas sensoriales, manuales o del habla impedidas, los resultados de la evaluación deberán ...

Click 1

**Sí.**

Reflejar de una forma precisa el nivel de aptitud o rendimiento del niño (*u otros factores que la prueba pretende medir*)

Click 1: Another “yes” in evaluation.

El “Qué” de Evaluación

(continued on the next page)





## El “Cómo” de Evaluación

Click 2

Si la evaluación es administrada a un niño con destrezas sensoriales, manuales o del habla impedidas, los resultados de la evaluación deberán ...

**Sí.**

Reflejar de una forma precisa el nivel de aptitud o rendimiento del niño (*u otros factores que la prueba pretende medir*)

**No.**

No reflejar sólo las destrezas impedidas del niño (*a menos que éstas sean los factores que la prueba pretende medir*)

Click 2:  
Another evaluation  
“no-no.”



El “Qué”  
de Evaluación

CLICK AGAIN to advance to next slide.

**Quando los Alumnos se Trasladan\***

**View**

Producido por NICHCY, 2009



\* Entre 2 agencias públicas,  
en el mismo año escolar

Slide loads with this view, introducing a new topic: Evaluation for students who transfer between 2 public agencies in the same school year.

**Quando los Alumnos se Trasladan\***

**Click 1**

Las evaluaciones son coordinadas entre la agencia pública antigua y la nueva —

Producido por NICHCY, 2009



\* Entre 2 agencias públicas,  
en el mismo año escolar

Click 1:  
The lead-in loads.

(continued on the next page)



Click 2

## Cuando los Alumnos se Trasladan\*

Las evaluaciones son coordinadas entre la agencia pública antigua y la nueva –

- Como sea necesario
- Lo más pronto posible
- Para asegurar que se terminen las evaluaciones completas prontamente

\* Entre 2 agencias públicas, en el mismo año escolar

Producido por NICHCY, 2009



Click 2:  
Details appear about coordinating assessments between old and new public agencies.

CLICK AGAIN to advance to next slide.

# ¡Repaso!



Slide loads with this view. No clicks are necessary, except to END the slide show.

CLICK to END the slide show.